

**NUOVI STRUMENTI E TECNOLOGIE
PER LA VALORIZZAZIONE DEI
PRODOTTI ITTICI**

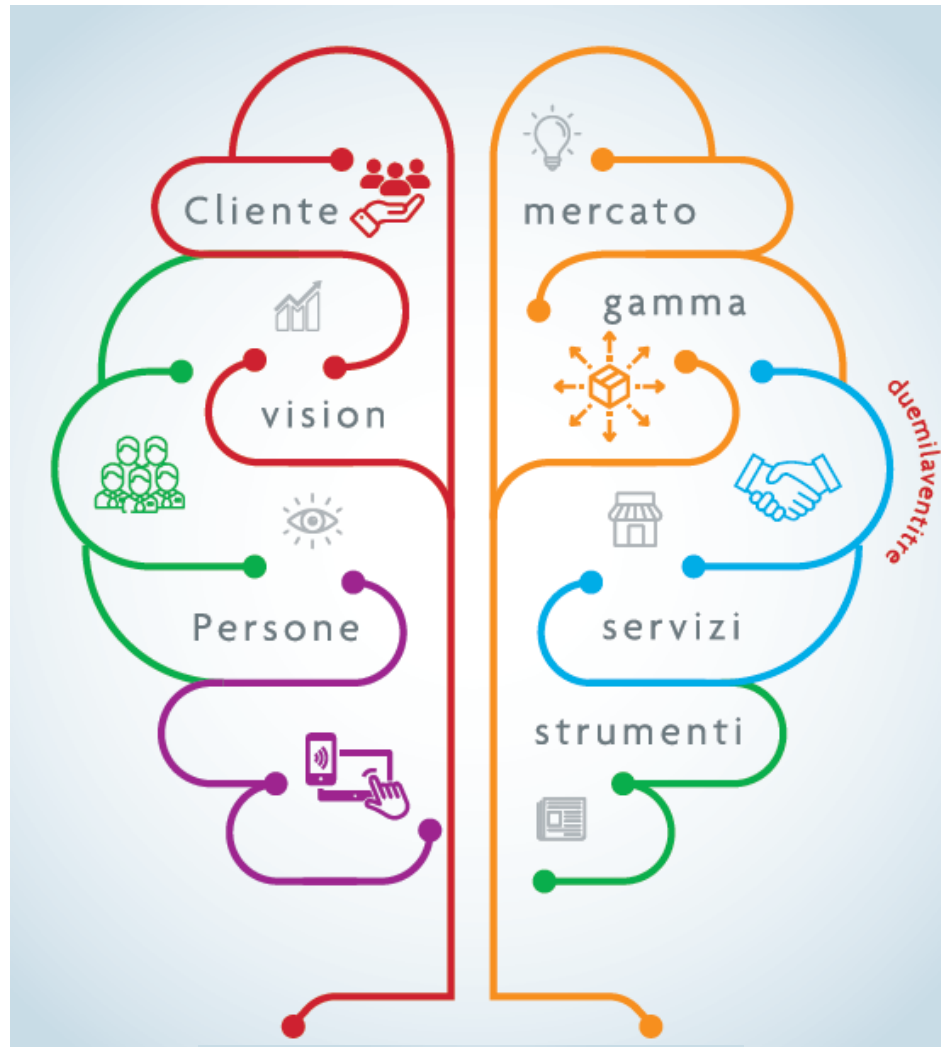
A cura dei GTI Acquacoltura e pesca

**2023 OPEN
DISTAL**



ALMA MATER STUDIORUM
UNIVERSITÀ DI BOLOGNA

DIPARTIMENTO DI
SCIENZE E TECNOLOGIE AGRO-ALIMENTARI



CONOSCERE **XX** CRESCERE

«Standard GS1 128 per la tracciabilità nel settore ittico»

Domiziana Calisi
Assicurazione e Controllo Qualità
Prodotti ittici



MARR è leader in Italia nella distribuzione specializzata alla ristorazione extra domestica di prodotti alimentari e non food



SPECIALISTA NEL SETTORE DEL FOODSERVICE



50 ANNI DI ESPERIENZA



LEADER IN ITALIA



SERVIZIO COMPLETO E GLOBALE



Street market
Gruppi e Catene della ristorazione collettiva
Pubblica Amministrazione
Grossisti



dove c'è ristorazione

RETE LOGISTICO DISTRIBUTIVA



- 4 Piattaforme logistiche a Marzano, Piacenza, Pomezia e Rimini (quest'ultima specializzata nell'ittico fresco)
- Oltre 40 unità distributive (alcuni dei quali con Cash&Carry)
- HEADQUARTER – Santarcangelo di Romagna (RN)



L'offerta MARR

oltre
25.000

**ARTICOLI
ALIMENTARI**

65

**FAMIGLIE
MERCEOLOGICHE**



ITTICI



CARNI



ALIMENTARI
VARI



ORTOFRUTTA
FRESCA

oltre
8.000 **ARTICOLI NON FOOD**



Prodotti per la
detergenza e l'igiene per
uso professionale



Articoli monouso
per il delivery
e take away



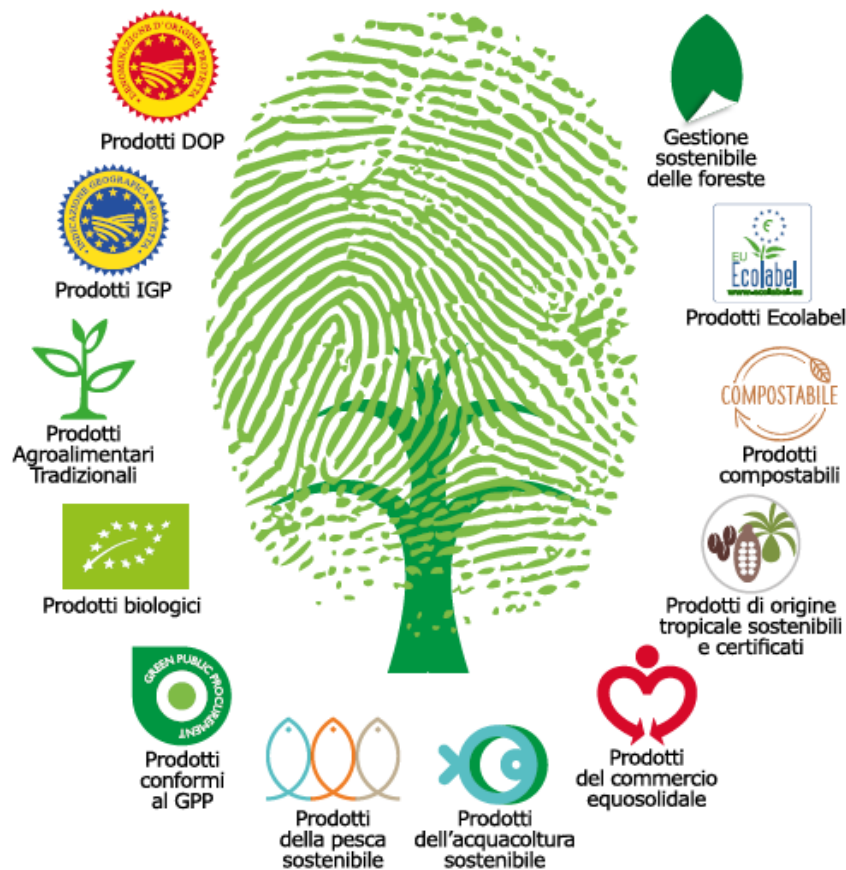
Prodotti per la mise en place
e altre attrezzature per la
ristorazione professionale



oltre
2.700

FORNITORI

OFFERTA



L'impronta verde MARR



dove c'è ristorazione

FILIERA SOSTENIBILE

Il prodotto, commercializzato dal Fornitore e distribuito al Cliente è il risultato di un'articolata attività di selezione, verifica e gestione attuata da MARR secondo un approccio sostenibile.

APPROVVIGIONAMENTO



SELEZIONE DEI FORNITORI

- Procedure di verifica
- Criteri ambientali e sociali
- Sistema di valutazione



ACCORDO DI FORNITURA

- Condivisione del codice etico
- Dichiarazione di impegno di responsabilità sociale e rispetto dei diritti umani
- Pratiche di sostenibilità
- Richieste specifiche nei capitolati



SENSIBILIZZAZIONE

- Formazione
- Dialogo
- Portale digitale

MARR



SELEZIONE QUALITÀ E SICUREZZA

- Sistemi di gestione certificati
- Rintracciabilità
- Mantenimento della catena del freddo
- Test merceologici, prestazionali e di laboratorio sui prodotti



TUTELA DELL'AMBIENTE

- Packaging riciclati e riciclabili
- Efficiamento rete logistico-distributiva
- Ottimizzazione dei consumi idrici ed energetici
- Gestione oculata dei magazzini e delle consegne

CLIENTI



SOLUZIONI E SERVIZI

- Organizzazione di vendita
- Gamma di prodotti specializzata
- Prodotti a marchio
- Strumenti digitali
- Formazione ed eventi
- Trasparenza, affidabilità e fiducia

Oltre
2.700

FORNITORI

Oltre
40

UNITÀ DISTRIBUTIVE

Oltre
3.700

DIPENDENTI E COLLABORATORI

Circa
55.000

CLIENTI

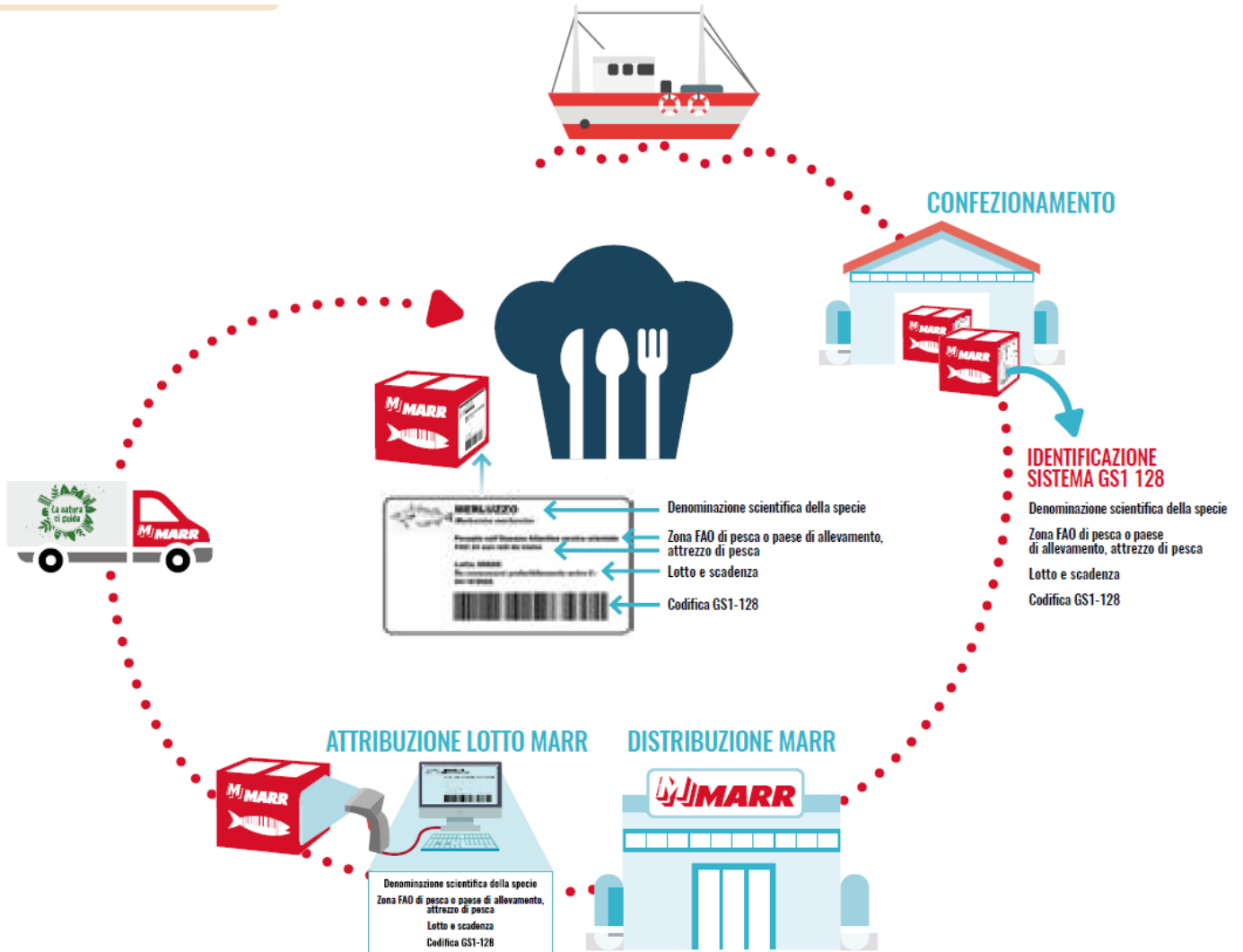


dove c'è ristorazione

Per i prodotti ittici è possibile tracciare in ogni fase della distribuzione:

- ✓ denominazione scientifica della specie ittica
- ✓ zona FAO di pesca/ paese di allevamento
- ✓ attrezzo di pesca
- ✓ nome del corpo idrico e del relativo paese per i prodotti ittici pescati in acque dolci
- ✓ data di scadenza
- ✓ lotto

CODICE A BARRE GS1 128



GS1 Italy è l'associazione italiana che raggruppa 35mila aziende al fine di rendere più efficiente tutta la filiera dal produttore al consumatore finale tramite la diffusione di standard e modelli adottati a livello mondiale.



Identify

Per identificare in maniera univoca a livello globale



Capture

Per acquisire automaticamente i dati



Share

Per scambiare informazioni



Use

Per ottimizzare i processi



Il sistema GS1 Italy

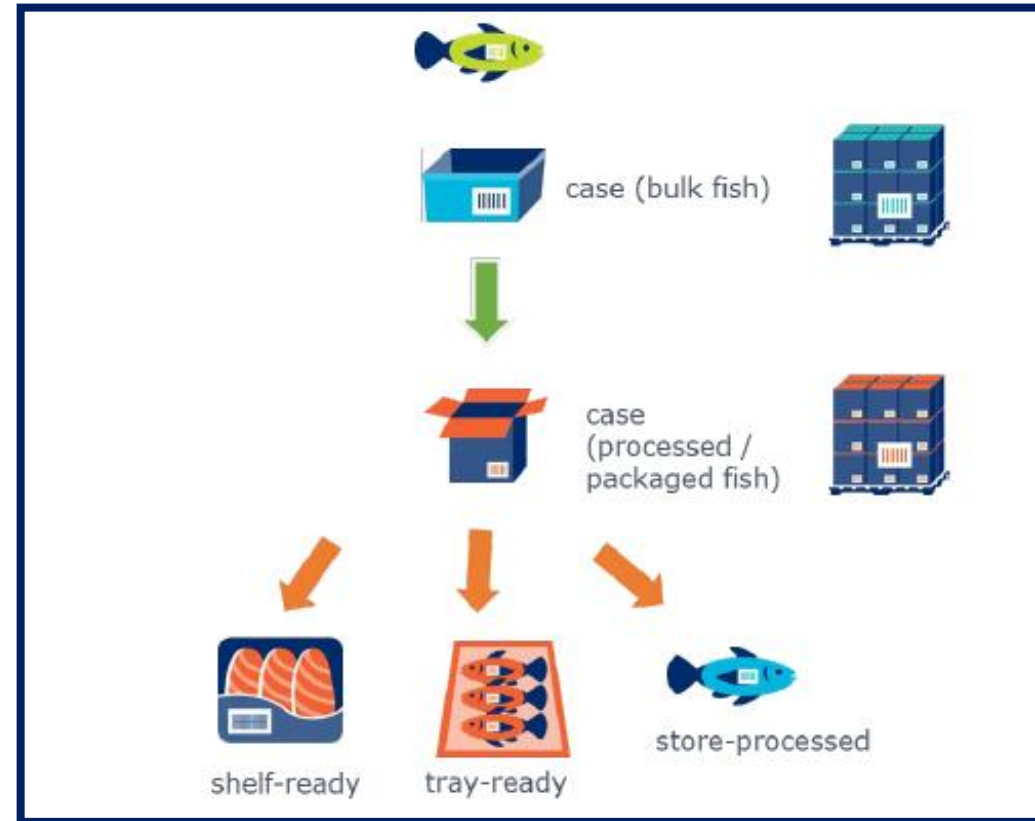
I requisiti emergenti dei recenti Regolamenti emanati dall'Unione Europea si orientano sempre più verso l'utilizzo di:

- ✓ codici a barre per le informazioni di identificazione e descrittive
- ✓ scambio elettronico dei documenti come strumento efficiente per trasmissione e la registrazione delle informazioni
- ✓ allineamento delle anagrafiche di prodotto come strumento abilitante di un **corretto processo di tracciabilità e rintracciabilità**



dove c'è ristorazione

- ➔ Gestione ottimizzata dei prodotti
- ➔ Rappresentazione di una parte delle informazioni che costituiscono i requisiti espressi dai regolamenti
- ➔ L'identificazione standard GS1 prevede la codifica strutturata di unità imballo ed unità logistiche e viene rappresentato sulle stesse unità tramite dei codici a barre



PRODOTTO A PESO FISSO

CODE DI MAZZANCOLLE TROPICALI CONGELATE
(*Litopenaeus Vannamei*)

Ingredienti: **Mazzancole tropicali**, Antiossidanti: metabi solfito di sodio E223.

Origine:
Allevato:
Prodotto da:

Prodotto nello stabilimento autorizzato N°:
Peso netto:
(Senza Glassatura)
Prodotto e congelato il:
Da consumarsi preferibilmente entro il:

Importato da: MARR SPA VIA SPAGNA 20/47921 RIMINI (RN)
ITALIA - TEL : 0541 - 746111

Conservare il prodotto a temperatura non superiore a -18°C dopo scongelato non ricongelare, conservare in frigorifero e consumare entro 24 ore, previa cottura.

 **Lotto:**

8 021066 678424

Informazioni ottenibili dalla scansione:

✓ Codice del prodotto (GTIN-13)



PRODOTTO A PESO VARIABILE



Informazioni ottenibili dalla scansione:

✓ Codice e prezzo del prodotto

Tutti gli altri dati utilizzati che è necessario fornire al consumatore finale dovranno essere riportati in chiaro sulla confezione di prodotti confezionati o resi noti al consumatore finale, direttamente nei punti vendita per prodotti sfusi

Le informazioni che possono essere rappresentate sull'unità imballo sono maggiori rispetto a ciò che può essere rappresentato sull'unità consumatore

La simbologia a barre standard GS1 utilizzabile è il codice GS1-128

Le informazioni previste per i prodotti a **peso fisso** sono:

- ✓ GTIN: AI (01)
- ✓ Numero di lotto/partita: AI (10)
- ✓ Termine minimo di conservazione AI (15) o Data di scadenza AI (17), ove necessario e a seconda dei casi

POLPI EVISCERATI CONGELATI IQF T6 800/1200 g
(*OCTOPUS VULGARIS*)

PESCATO NELL'OCEANO ATLANTICO CENTRO-ORIENTALE
ZONA FAO 34 CON RETI DA TRAINO
INGREDIENTI: **POLPI (MOLLUSCHI)**, SALE
PESO NETTO (SENZA GLASSATURA):
PRODOTTO E CONGELATO IL 10/02/2023
DA CONSUMARSI PREFERIBILMENTE ENTRO IL: 10/02/2025
LOTTO: 100223
CONSERVARE A UNA TEMPERATURA NON SUPERIORE A -18°C.
UNA VOLTA SCONGELATO IL PRODOTTO
NON DEVE ESSERE RICONGELATO, VA CONSERVATO IN FRIGORIFERO
E CONSUMATO ENTRO 24 ORE. DA CONSUMARSI PREVIA COTTURA.
VALORI NUTRIZIONALI MEDI PER 100 g DI PRODOTTO:
Energia KJ 328/kcal 77; Grassi 1,0 g; di cui acidi grassi saturi 0,2 g;
Carboidrati 2,2 g; di cui zuccheri 0 g; Proteine 15 g; Sale 0,6 g
PRODOTTO DA:

STABILIMENTO AUTORIZZATO N°
IMPORTATO DA: MARR S.P.A. – VIA SPAGNA, 20 – 47921 – RIMINI



L'unità imballo – peso variabile

Le informazioni previste per i prodotti a **peso variabile** sono:

- ✓ GTIN: AI (01)
- ✓ peso netto: AI (310n) o numero di pezzi: AI (30), ove necessario e a seconda dei casi
- ✓ numero di lotto/partita: AI (10)
- ✓ termine minimo di conservazione: AI (15) o data di scadenza: AI (17), ove necessario e a seconda dei casi

POLPI EVISCERATI CONGELATI IQF T6 800/1200 g
(*OCTOPUS VULGARIS*)

PESCATO NELL'OCEANO ATLANTICO CENTRO-ORIENTALE
ZONA FAO 34 CON RETI DA TRAINO

INGREDIENTI: **POLPI (MOLLUSCHI)**, SALE

PESO NETTO (SENZA GLASSATURA): 9 kg

PRODOTTO E CONGELATO IL 10/02/2023

DA CONSUMARSI PREFERIBILMENTE ENTRO IL: 10/02/2025

LOTTO: 100223

CONSERVARE A UNA TEMPERATURA NON SUPERIORE A -18°C.

UNA VOLTA SCONGELATO IL PRODOTTO

NON DEVE ESSERE RICONGELATO, VA CONSERVATO IN FRIGORIFERO

E CONSUMATO ENTRO 24 ORE. DA CONSUMARSI PREVIA COTTURA.

VALORI NUTRIZIONALI MEDI PER 100 g DI PRODOTTO:

Energia KJ 328/kcal 77; Grassi 1,0 g; di cui acidi grassi saturi 0,2 g;

Carboidrati 2,2 g; di cui zuccheri 0 g; Proteine 15 g; Sale 0,6 g

PRODOTTO DA:

STABILIMENTO AUTORIZZATO N°

IMPORTATO DA: MARR S.P.A. – VIA SPAGNA, 20 – 47921 – RIMINI



019802106684606215250210310200090010100223



Le informazioni minime necessarie per un'etichetta logistica omogenea sono:

- ✓ SSCC: AI (00)
- ✓ GTIN delle unità commerciali contenute nell'unità logistica: AI (02)
- ✓ numero di unità commerciali contenute nell'unità logistica: AI (37)
- ✓ peso netto: AI (310n), nel caso il contenuto dell'unità logistica sia a quantità variabile
- ✓ numero di lotto/partita: AI (10)
- ✓ termine minimo di conservazione: AI (15) o data di scadenza: AI (17), ove necessario e a seconda dei casi

Esempio di etichetta logistica omogenea riferita ad un contenuto a peso variabile che riporta anche la data di scadenza

Azienda Indirizzo		Destinatario Indirizzo	
SSCC	180320890000000038		
Contenuto	98032089001239	Quantità	4
Peso netto [Kg]	104,71	Scadenza	10/12/16
Lotto	abc123		
 (02) 98032089001239 (3102) 010471 (10) abc123			
 (17) 161210 (37) 4			
 (00) 180320890000000038			

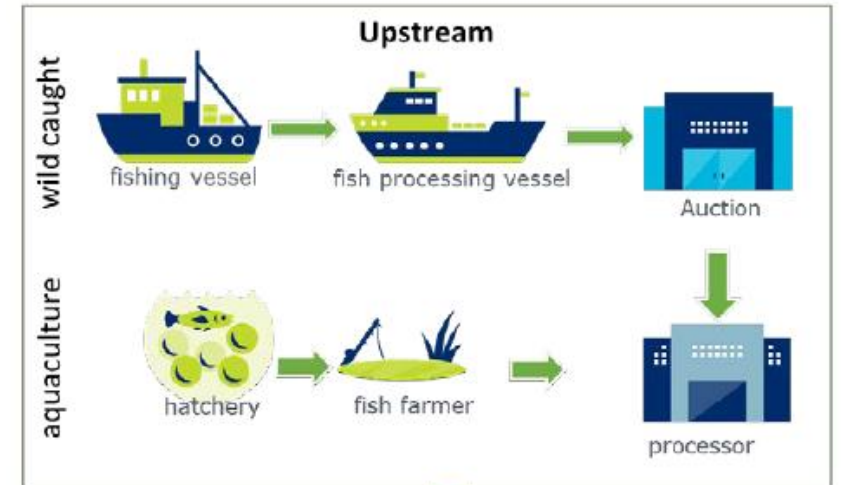
VANTAGGI DEL SISTEMA GS1

Comunicazione attraverso un **unico linguaggio** sia per la gestione dei processi interni che per i rapporti con i propri stakeholders

Opportunità strategiche per migliorare l'**informazione al consumatore** e ridurre i tempi nel caso di **richiamo del prodotto**

Puntuale e ottimizzata **gestione dei magazzini e dei processi**

Aumento della produttività e riduzione degli errori dovuti ad attività manuali di inserimento ed elaborazione dei dati





Grazie per l'attenzione!

dove c'è ristorazione



